

# FICHE TECHNIQUE

## MONSTRE ROSE

VERSION 15/05/2024



Cette fiche technique est établie pour les conditions optimales.

Toutes négociations techniques restent possibles en accord avec le directeur technique de la compagnie.

### CONTACT :

Contact technique :

Anthony Vanderborcht

[anthony.vanderborcht@gmail.com](mailto:anthony.vanderborcht@gmail.com) +32 498 38 03 83

Contact compagnie :

Isabelle Colassin

[isabellecolassin@msn.com](mailto:isabellecolassin@msn.com) +32 486 58 84 73

DUREE DU SPECTACLE : 45 MIN

LA COMPAGNIE SE DEPLACE AVEC 1 COMEDIENNE, 1 MUSICIEN ET 1 TECHNICIEN.

## SALLE :

La jauge standard idéale est de 100. Elle peut varier suivant la configuration de la salle.

Les régies sont obligatoirement installées sur scène.

## PERSONNEL :

Un service de montage : minimum 1 régisseur du lieu exigé : 1 lumière/plateau/son

Durée de montage : entre 2 et 4 heures de montage.

Durée du démontage : 1h30 chargement inclus.

Aide au démontage : 1 personne.

## PRÉPARATION :

Afin de préparer au mieux notre venue, il serait souhaitable que vous nous fournissiez vos plans (masse, coupe, salle) au format PDF.

Votre fiche technique devra nous parvenir par courriel accompagné des coordonnées de la personne qui sera en charge de notre accueil. Si votre espace semble trop petit, quelques aménagements peuvent peut-être rendre l'accueil possible.

## PLATEAU :

Bien s'assurer qu'aucun de vos blocs de secours ne soit dirigé vers le centre de la scène ou ne fasse de lumière parasite pouvant nuire à la qualité du spectacle. Une occultation parfaite de la salle et de la cage de scène est indispensable.

Ouverture : 8m / minimum 6m Profondeur : 8m / minimum 6m, Hauteur : 6m / minimum 4 m Sol : En parfait état, plateau noir en tapis de danse de jardin à cour.

Pendrillons : à l'allemande.

- Installer 2 pendrillons à 4m80 du bord plateau qui serviront de dégagement à l'italienne d'une longueur de 3m chacun avec au centre une entrée min 1m50 à 2m. À Définir en amont selon l'ouverture et profondeur du plateau.
- 2 grandes tables pour accessoires
- 1 petite table et sa chaise pour la régie.

## RÉGIE :

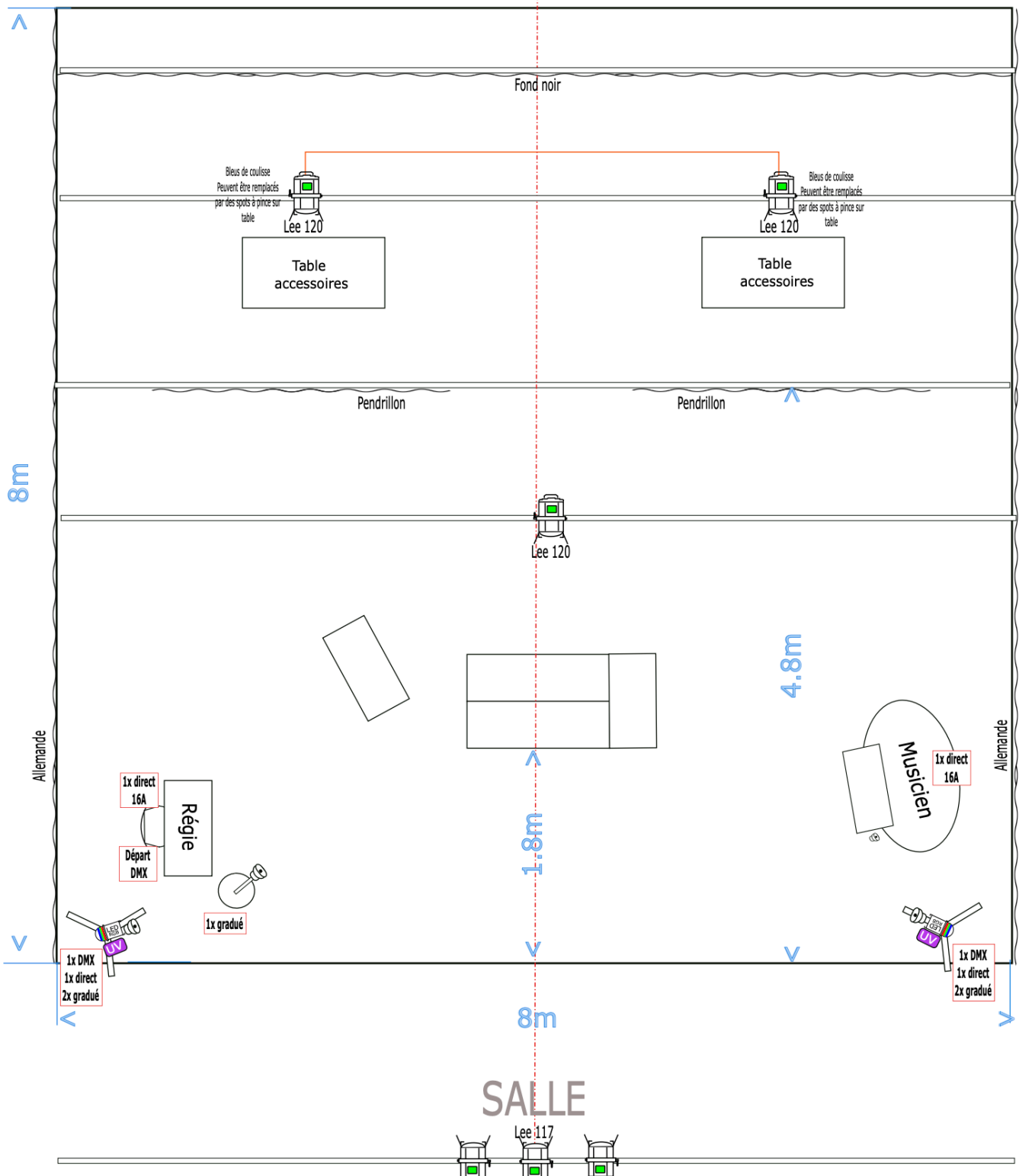
Circuits d'alimentation du son et de la lumière séparés. Prévoir 1 POINT d'alimentation électrique au niveau de la régie son. Prévoir 2 POINTS d'alimentation électrique au niveau de la régie lumière. Les régies doivent être à proximité l'une de l'autre. La conduite du spectacle est assurée par un seul régisseur.

## SON :

Le système de diffusion en salle devra délivrer une puissance homogène et de qualité dans tous les points d'écoute de la salle. Type de système professionnel uniquement.

A fournir :

- 1 diffusion stéréo au lointain, disposée derrière le dégagement à l'italienne situé à 4m80 du bord plateau( voir plan d'implantation). Puissance Min 2x 1000W
- 1 console de mixage 6 entrées et 4 sorties avec compresseur du lieu servant de console Maître.
- 1 retour au sol à placer à cour derrière le musicien.
- 1 console de mixage avec 4 entrées et 2 sorties à placer en régie sur scène.
- 4 DI BOX avec câblage JACK/XLR
- 1 câble Mini Jack stéréo 3,5 mm/2 x Jack mono 6,3 mm
- 1 micro SM57 avec pince



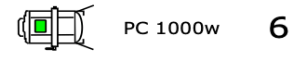
# "MONSTRE ROSE"

Jeu et mise en scène : Isabelle Colassin  
 Tel: +32 486 58 84 73

Musique: Manuel Roland

Régie: Anthony Vanderborgh  
 Tel: +32 498 38 03 83  
 anthony.vanderborgh@gmail.com

## A fournir par le théâtre



- 8x circuits gradués + 3x charges
- 4x directs 230V
- 2x arrivées DMX face plateau J+C
- Départ DMX depuis la régie au plateau
- Lumières salle sous contrôle DMX
- 2x tables pour accessoires
- 1x petite table régie + chaise

## Fourni par la compagnie

	PAR LED COB 40W RGB WW	2
	LED UV 100W	2
	LED WW 105 W	3

## Dimensions de l'espace scénique :

**IDEALES:**  
 Ouverture: 8m  
 Profondeur: 8m  
 Hauteur: 5m

**MINIMALES:**  
 Ouverture: 6m  
 Profondeur: 6m  
 Hauteur: 4m

#### DIVERS :

- Lampes de régie graduables.
- 1 rouleau de gaffa aluminium.
- 1 rouleau de gaffa noir.

A prévoir par l'organisateur :

- Un fer à repasser et une planche
- Un balai, brosse, un torchon propre, seau

#### LOGES :

1 loges pour 2 artistes Catering (type : Fruits, chocolats, biscuits, café, thé, coca, eau plate et eau chaude) Ces loges devront être correctement chauffées et ventilées avec un accès direct à la scène, aux douches et aux sanitaires. Un accès internet Wifi est souhaité.

#### CATERING :

Lorsqu'il y a deux services par jour, prévoir un sandwich ou plateau repas (déjeuner) pour toute l'équipe (heures à convenir). Un souper pour les artistes et le technicien suite à la représentation.

1 technicien et 2 artistes.

Cette fiche technique reprend les conditions idéales pour la représentation de ce spectacle. Elle est adaptable et modifiable selon le lieu et le matériel mis à disposition.

Cette fiche technique et les annexes font partie intégrante du contrat.